



CONTRACT UNDRRESSING SURFACES | METAMORPHOSIS



CONTRACT UNDRESSING SURFACES | METAMORPHOSIS

DIVISIONE CONTRACT

DAL PROGETTO SU MISURA, AL CONTRACT TAILOR MADE. L'ECCELLENZA, IL DESIGN, L'INNOVAZIONE, LA CONSULENZA, L'ASSISTENZA, LA PROGETTUALITÀ E LA CREATIVITÀ: CONCETTI CHE LA DIVISIONE CONTRACT DI INKIOSTRO BIANCO NON ABBANDONA.

L'obiettivo è continuare a fornire ai progettisti un'esperienza esclusiva, quella di un prodotto unico pensato e realizzato per il proprio ambiente. Cambia la modalità di produzione delle carte da parati in termini di quantità: dal primo incontro, fino alla definizione del dettaglio, il servizio si basa sulla consulenza, sulla creatività e sulla personalizzazione.

Solo così è possibile dare vita ad un percorso condiviso che permette al progettista, al designer e all'architetto di dare forma alle proprie idee, di selezionare al meglio decori e materie, di conferire nuova dimensione ad ogni superficie.

CONTRACT DIVISION

FROM CUSTOM DESIGNS TO TAILOR-MADE CONTRACT. EXCELLENCE, DESIGN, INNOVATION, ADVICE, ASSISTANCE, PLANNING AND CREATIVITY: THESE ARE CONCEPTS THAT THE INKIOSTRO BIANCO CONTRACT DIVISION NEVER SET ASIDE.

The goal is to provide designers with an exclusive experience with a unique product for their setting. The wallpaper production method changes in terms of quantity, but the development philosophy remains the same: from the first encounter to detail definition, the service is based on advice, creativity and customization.

This is the only way to bring to life a shared journey that allows the designer and architect to give shape to their ideas, to best select décor and materials, and to give a new dimension to each surface.

CON LA COLLEZIONE
“UNDRESSING SURFACES”
NASCE LA PRIMA
COLLEZIONE CONTRACT
DI INKIOSTRO BIANCO.

La collezione “Undressing Surfaces” è stata studiata per decorativi su superfici multiple (parete, pavimento, soffitto). Ogni declinazione grafica propone la sovrapposizione di elementi che consentono di vestire l’ambiente con creatività. Questa filosofia permette l’utilizzo della collezione su grandi superfici, combinando le grafiche a seconda del progetto.

“UNDRESSING SURFACES”
INTRODUCES THE FIRST
CONTRACT COLLECTION
BY INKIOSTRO BIANCO.

“Undressing Surfaces” Collection has been created for decorations on multiple surfaces (walls, floor and ceiling). Any graphic variance features different elements overlapping and combination thus allowing to creatively “dress” the spaces up. This philosophy breaks into large dimensions surfaces enabling to combine and customize the graphics depending on the project.

EXOTIC

ELEGANT

ORIENT

CONCRETE

CONTEMPORARY



SUPERFICI DA SVESTIRE

La superficie si sveste e si riveste con la nuova collezione "Undressing Surfaces" realizzata dal laboratorio grafico di Inkiostro Bianco.

I decori si sfogliano fino a spogliare la parete e si sovrappongono nella creazione di un nuovo stile. Pattern e texture si alternano, la possibilità di scelta si amplia grazie alle declinazioni realizzate per ogni grafica: due varianti colore e tre diversi livelli di decoro che permettono un'ulteriore customizzazione.

L'ambiente si trasforma, cambia dimensione a seconda del grado di decorazione, il mood muta in base a tendenze e atmosfere, l'ispirazione viene da un processo di ricerca continuo, di contaminazione tra ambienti, stili e pensieri.

SOTTO IL DECORO, LA SUPERFICIE

Il decoro come filosofia, come elemento predominante che caratterizza l'ambiente conferendogli nuova veste.

Strumento di espressione di stile e di definizione della materia. Tolto il decoro la superficie rimane nuda, uno spazio spoglio in attesa di identità.

UNDRESSING SURFACES

The surface is undressed and redressed with the new collection "Undressing Surfaces", created by the graphics workshop at Inkiostro Bianco.

The decorations are peeled away to undress the wall and overlapped to create a new style. With alternating patterns and textures, the range of choices is further widened by options created for each graphic: two colour variations and three different levels of decoration that allow additional customization. The space is transformed and changes size depending on the degree of decoration. The mood is altered according to trends and atmospheres, and inspiration is drawn from a process of continuous research, contamination between environments, styles and thoughts.

THE SURFACE BENEATH THE DECORATION

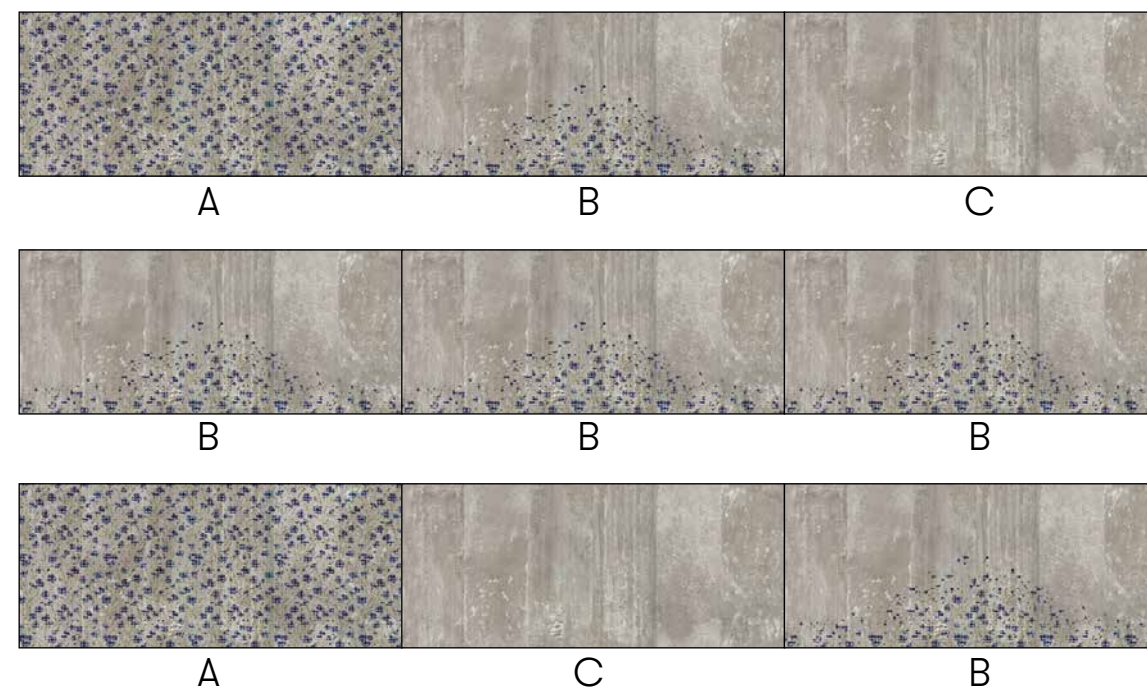
Decoration as a philosophy, as the dominant feature that characterizes the space, giving it a new look.

A tool for expression, style and defining materials. When the decoration is removed, the surface is left bare - a bare space awaiting its identity.

Metodo di posa: a rotoli / Composition's system: rolls



Esempi di composizione delle grafiche / Graphics combination ideas





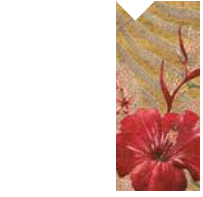
INKFXTF1502_A



INKFXTF1502_B



INKFXTF1502_C



INKFXTF1501_A



INKFXTF1501_B



INKFXTF1501_C



INKNUEX1501_A



INKNUEX1501_B



INKNUEX1501_C



INKNUEX1502_A



INKNUEX1502_B



INKNUEX1502_C





INKDGPFF1502_A



INKDGPFF1502_B



INKDGPFF1502_C



INKDGPFF1501_A



INKDGPFF1501_B



INKDGPFF1501_C



INKEUGM1502_A



INKEUGM1502_B



INKEUGM1502_C



INKEUGM1501_A

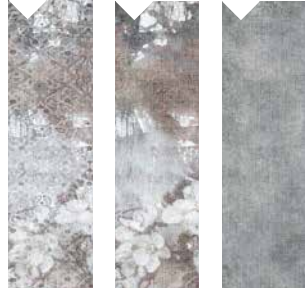


INKEUGM1501_B



INKEUGM1501_C





INKJDDU1502_A



INKJDDU1502_B



INKJDDU1502_C



INKJDDU1501_A



INKJDDU1501_B



INKJDDU1501_C



INKKEI1502_A



INKKEI1502_B



INKKEI1502_C



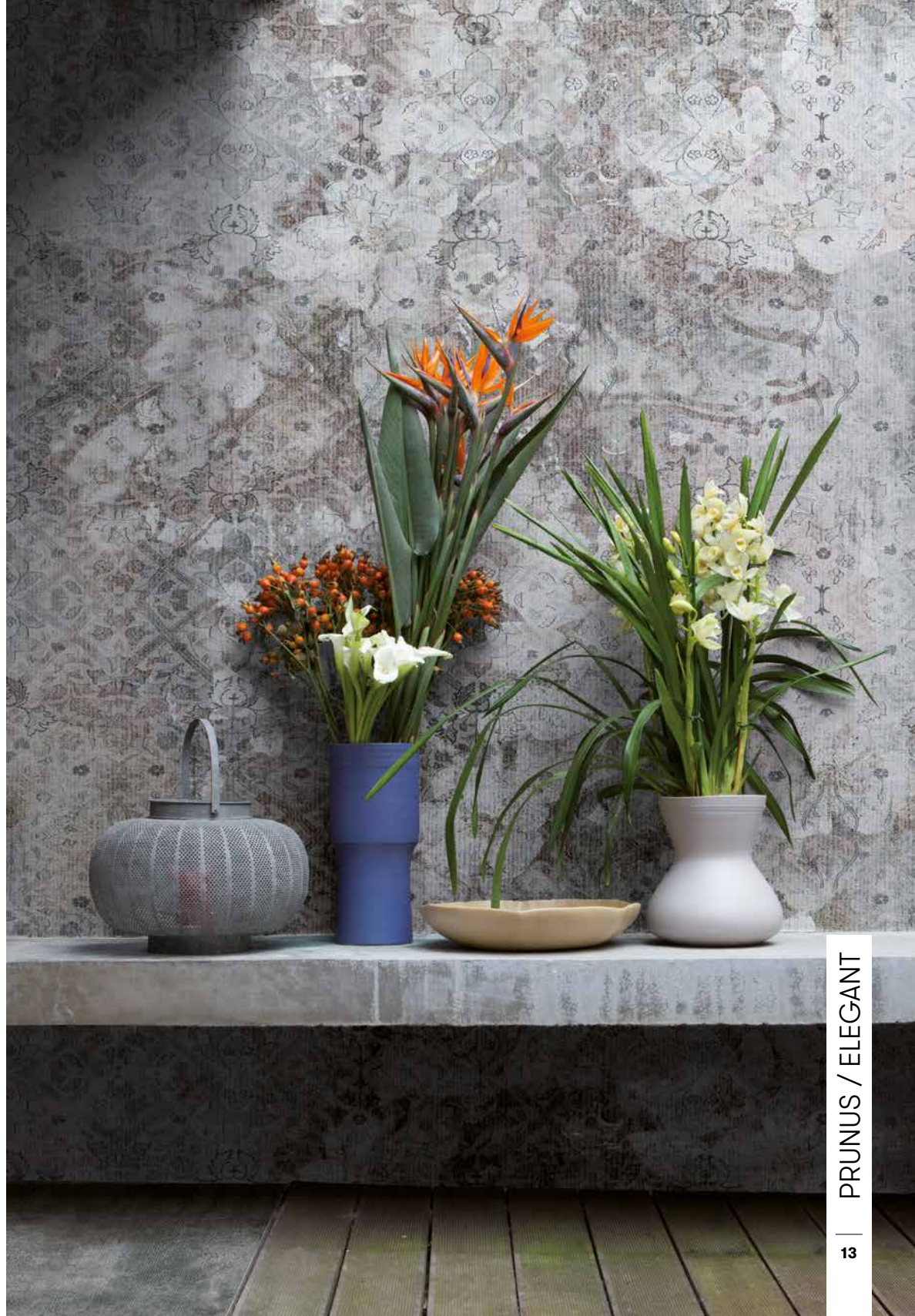
INKKEI1501_A



INKKEI1501_B



INKKEI1501_C





INKRBDI1502_A



INKRBDI1502_B



INKRBDI1502_C



INKRBDI1501_A



INKRBDI1501_B



INKRBDI1501_C



INKDEJEI1502_A



INKDEJEI1502_B



INKDEJEI1502_C



INKDEJEI1501_A



INKDEJEI1501_B



INKDEJEI1501_C





INKBNLN1502_A



INKBNLN1502_B



INKBNLN1502_C



INKBNLN1501_A



INKBNLN1501_B



INKBNLN1501_C



INKKNKI1501_A



INKKNKI1501_B



INKKNKI1501_C



INKKNKI1501_A



INKKNKI1501_B



INKKNKI1501_C





INKAJDC1502_A



INKAJDC1502_B



INKAJDC1502_C



INKAJDC1501_A



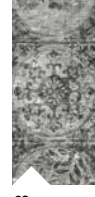
INKAJDC1501_B



INKAJDC1501_C



INKIDUN1502_A



INKIDUN1502_B



INKIDUN1502_C



INKIDUN1501_A



INKIDUN1501_B



INKIDUN1501_C





INKG1EN1502_A



INKG1EN1502_B



INKG1EN1502_C



INKG1EN1501_A



INKG1EN1501_B



INKG1EN1501_C



INKQXSM1502_A



INKQXSM1502_B



INKQXSM1502_C



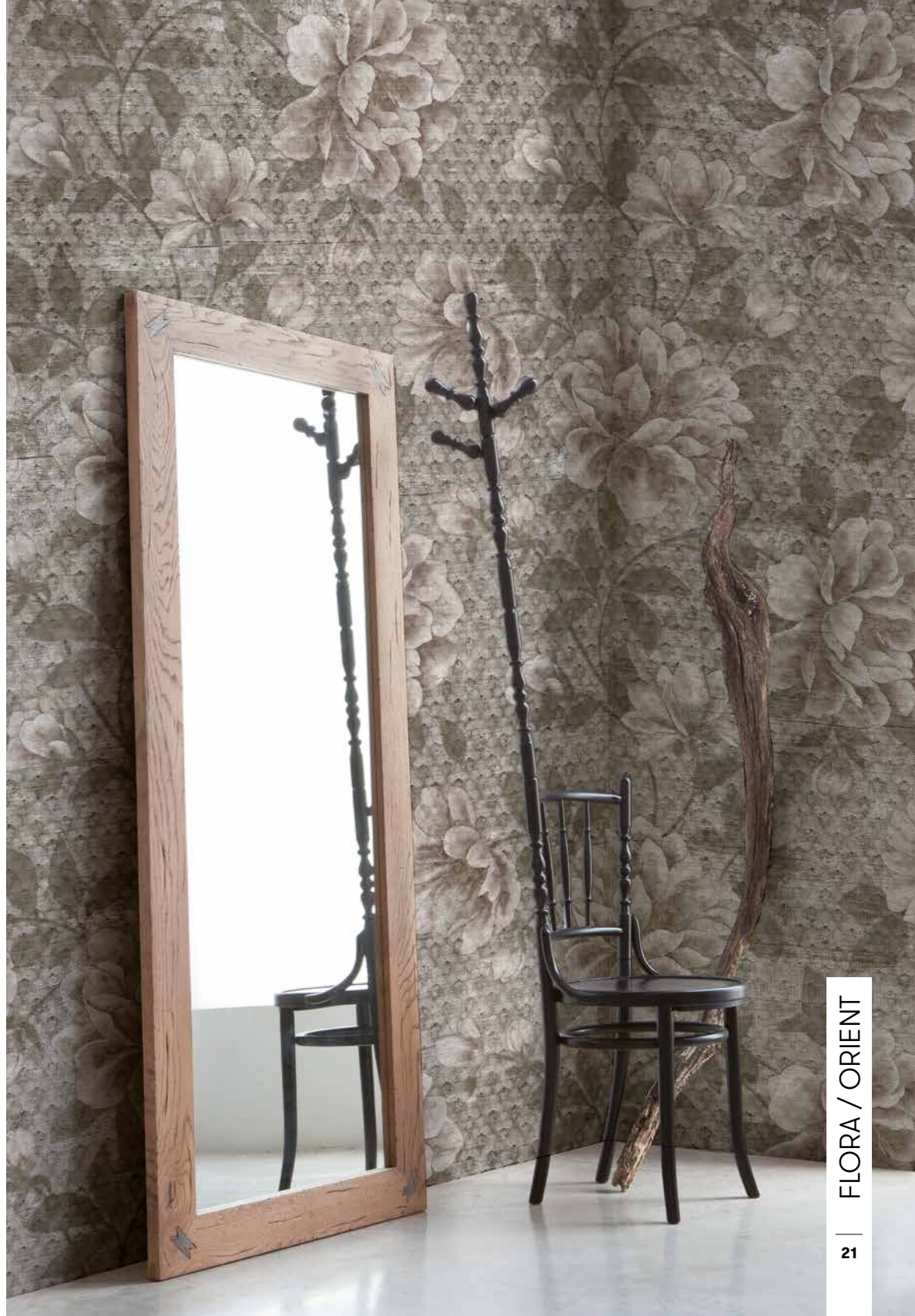
INKQXSM1501_A

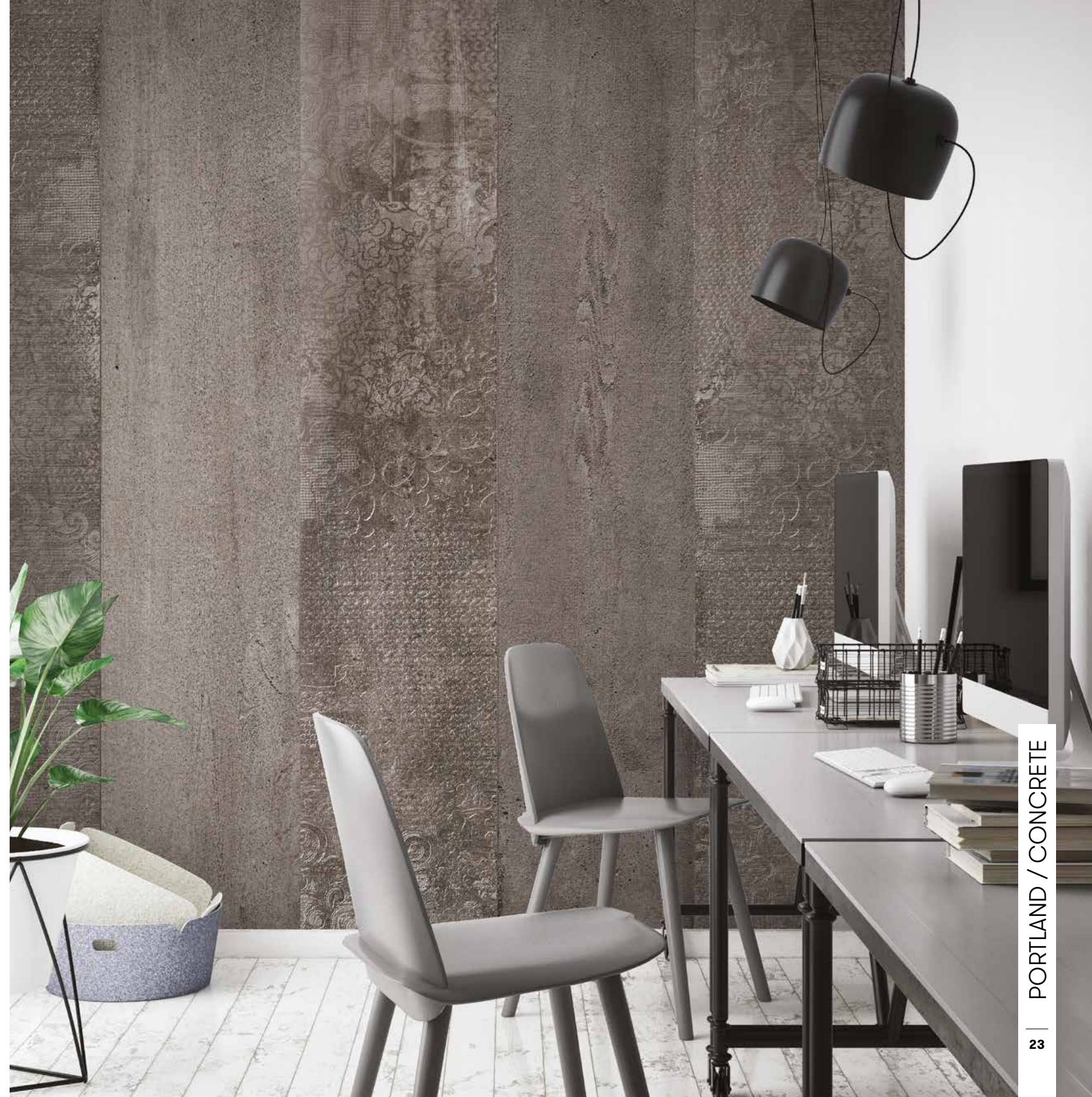
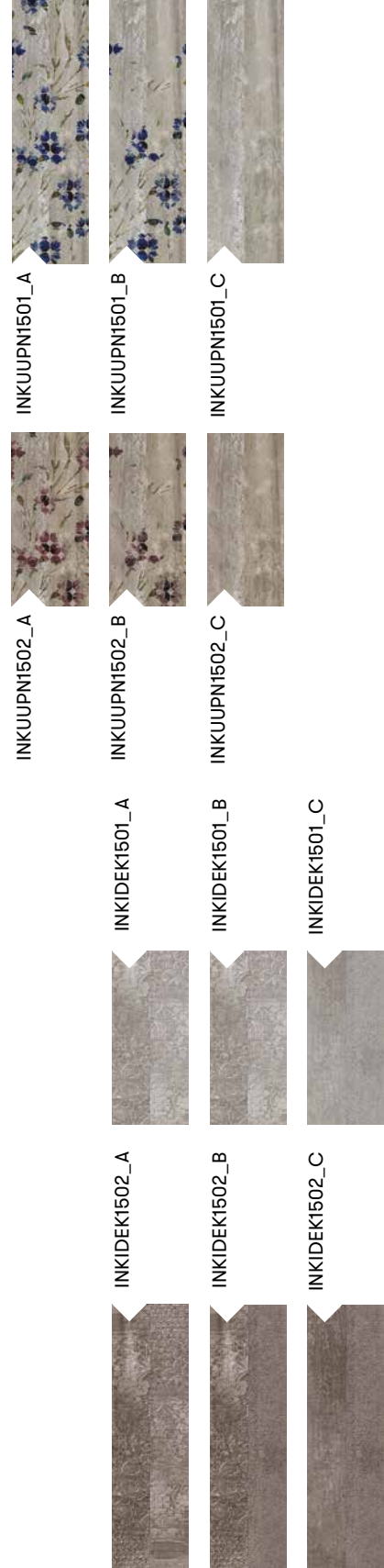


INKQXSM1501_B



INKQXSM1501_C







INKUFFFF1502_A



INKUFFFF1502_B



INKUFFFF1502_C



INKUFFFF1501_A



INKUFFFF1501_B



INKUFFFF1501_C



INKHDZA1502_A



INKHDZA1502_B



INKHDZA1502_C



INKHDZA1501_A



INKHDZA1501_B



INKHDZA1501_C





INKEUBM1802_A



INKEUBM1802_B



INKEUBM1802_C



INKEUBM1801_A



INKEUBM1801_B



INKEUBM1801_C



INKGAGA1802_A



INKGAGA1802_B



INKGAGA1802_C



INKGAGA1801_A



INKGAGA1801_B



INKGAGA1801_C





INKTPXB1802_A



INKTPXB1802_B



INKTPXB1802_C



INKTPXB1801_A



INKTPXB1801_B



INKTPXB1801_C



INKIYHG1801_A



INKIYHG1801_B



INKIYHG1801_C



INKIYHG1802_A



INKIYHG1802_B



INKIYHG1802_C



LA METAMORFOSI
È QUELLA DEL DECORO CHE
INTRAPRENDE
UN NUOVO PERCORSO EVOLUTIVO
E SCOPRE UNA NUOVA DIMENSIONE.

Grafismi contemporanei si insinuano con discrezione su superfici materiche in un lieve contrasto di toni. Le linee fluiscono intersecandosi in un mutamento progressivo che dà spazio a diversi livelli di lettura.

I tratti grafici essenziali sono i segni di un nuovo codice espressivo da decifrare. Le forme scorrono con apparente semplicità ed emergono nel susseguirsi degli elementi dando vita ad un nuovo linguaggio estetico. I pattern si compenetrano in un intrico instabile che richiede una lettura lenta e attenta.

A cambiare sono anche la prospettiva e la modalità di fruizione: allontanandosi la mente riesce a decifrare a pieno l'evoluzione della trama. Avvicinandosi l'occhio coglie qualcosa di inatteso, elementi in rilievo che si sollevano dalla superficie e introducono per la prima volta la terza dimensione nella carta da parati.

Da ogni prospettiva quello che emerge è il potenziale della metamorfosi e il suo impatto visivo in divenire, strumento di definizione di uno stile elaborato e radicale, quanto discreto.

IT IS THE DÉCOR ITSELF THAT UNDERGOES METAMORPHOSIS,
TAKING ON A NEW EVOLUTIONARY PATH
AND DISCOVERING A NEW DIMENSION.

Contemporary graphic element weave discreetly over textured surfaces in a mild contrast of tones. The flowing lines intertwine in a progressive mutation that allows different levels of interpretation.

The essential graphic strokes are the signs of a new expressive code to be deciphered. Shapes flow with apparent simplicity and emerge in the succession of elements, bringing a new aesthetic language to life. Patterns mingle in a variable maze that invites to a slow and careful observation.

The perspective and the conditions of use also change: by distancing oneself, the mind is able to fully decipher the evolution of the plot. Moving closer, the eye catches something unexpected, elements in relief that come out from the surface and introduce for the first time the third dimension to wallpaper.

The great potential of the metamorphosis and its growing visual impact stand out in any point of view - it's a tool for defining an elaborate style that is as radical as discreet.

shelley

ovidio

nicandro

kafka

eraclito



Il sistema decorativo Metamorphosis è composto da quattro motivi decorativi: due motivi BASE e due motivi di TRANSIZIONE che gradualmente fondono l'unione dei BASE consentendo la metamorfosi del decoro. Ogni motivo è codificato in modo da consentire impostazioni decorative perfettamente sequenziali per superfici di piccole e grandi dimensioni.

Metamorphosis decoration system is composed by four decorative designs: two BASIC graphics and two CONNECTION graphics gradually melting the basic into the metamorphosis.

Every design allows sequential solutions for both small and wide surfaces.

Ogni motivo decorativo può essere declinato in otto varianti colore. La grafica si compone di un colore di fondo che ne costituisce la base e il motivo decorativo nella analogia colorazione in nuance che ci sovrappone al fondo nelle varianti colore proposte.

Each design has been developed in eight different colour options. The graphic features a base colour for the background and a tone-on-tone colour for the design overlapping on the background in all the available identified color variances.

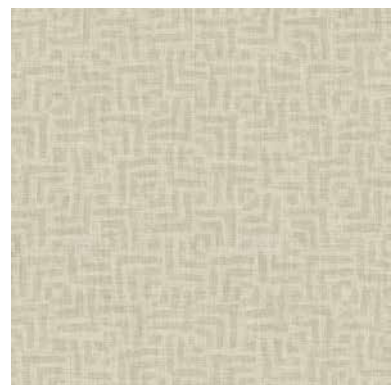
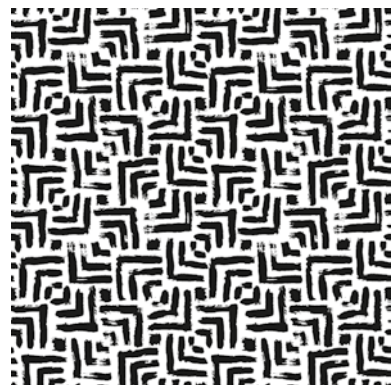


COLORE
COLOURS

MOTIVO
MODULO
DECORATIVO
DECORATIVE
DESIGN
MODULE

FONDO
COLORE TRAMA

ES: motivo decorativo Shelley

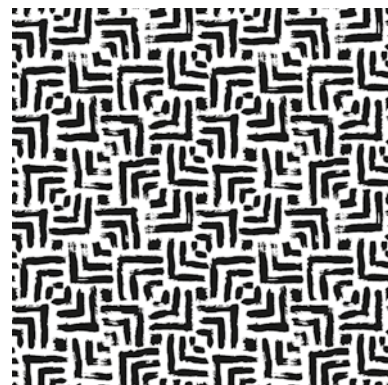


VARIANTI
COLORI

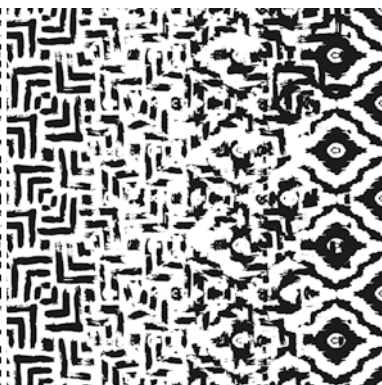
COLOUR
OPTIONS

SEQUENZA
DEI MOTIVI
DECORATIVI
DESIGN
MODULES
DEVELOPMENT

MOTIVO BASE 1 - CODICE01



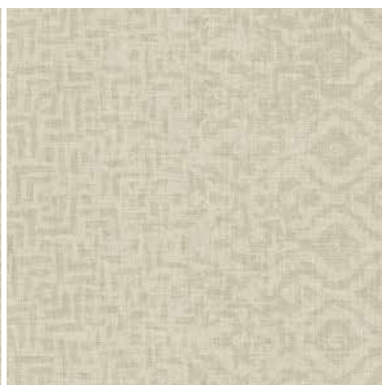
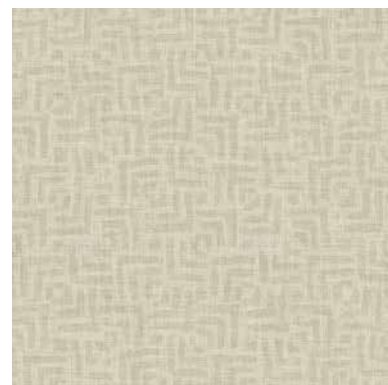
MOTIVO TRANSIZIONE 1 - CODICE03



MOTIVO BASE 2 - CODICE02



MOTIVO TRANSIZIONE 2 - CODICE04



bosco



A



nebbia



C



alba



D



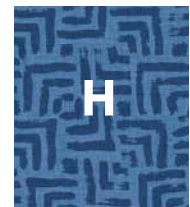
sabbia



G



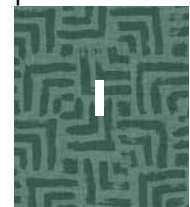
mare



H



prato



I



fragola



L



pesca



M



shelley



INKHNCN1604

INKHNCN1602

INKHNCN1603

INKHNCN1601



COLORE

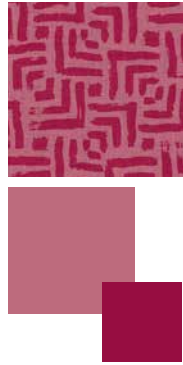
A bosco



shelley

COLORE

L fragola

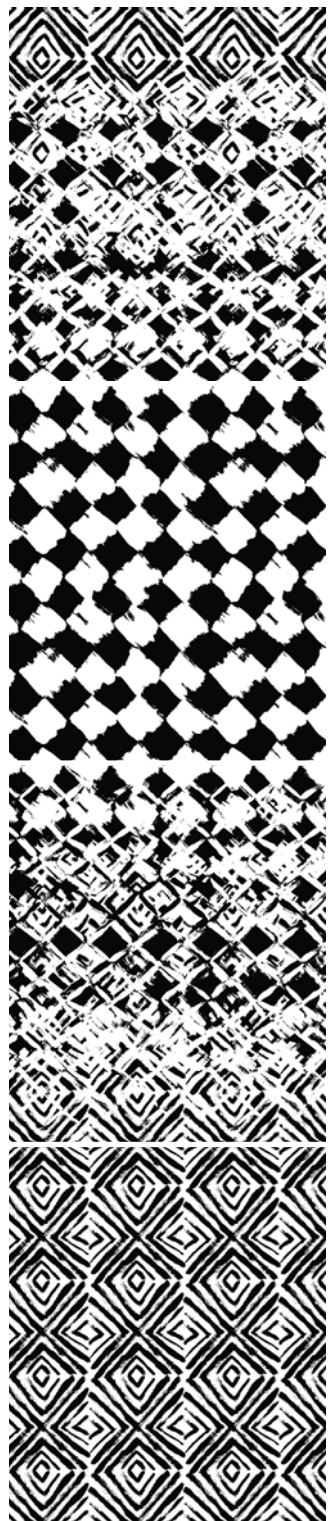


COLORE

C nebbia



ovidio



INKPEND1601

INKPEND1603

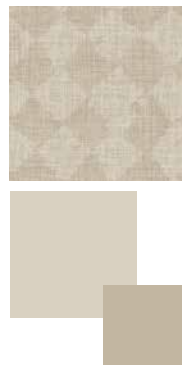
INKPEND1602

INKPEND1604



COLORE

G sabbia



ovidio

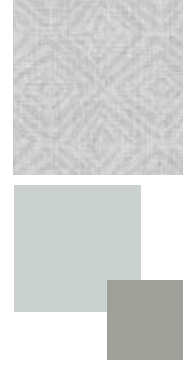
COLORE

Mpesca

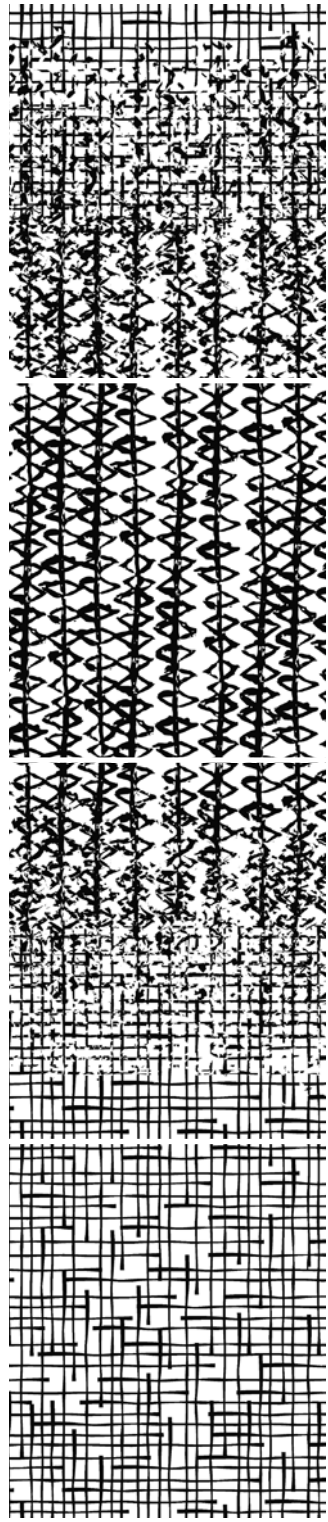


COLORE

Cnebbia



nicandro



INKDNES1601

INKDNES1603

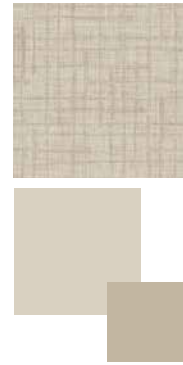
INKDNES1602

INKDNES1604



COLORE

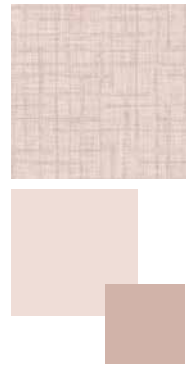
G sabbia



nicandro

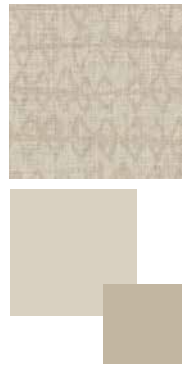
COLORE

D alba



COLORE

G sabbia



kafka



INKJEW1601

INKJEW1603

INKJEW1602

INKJEW1604



COLORE

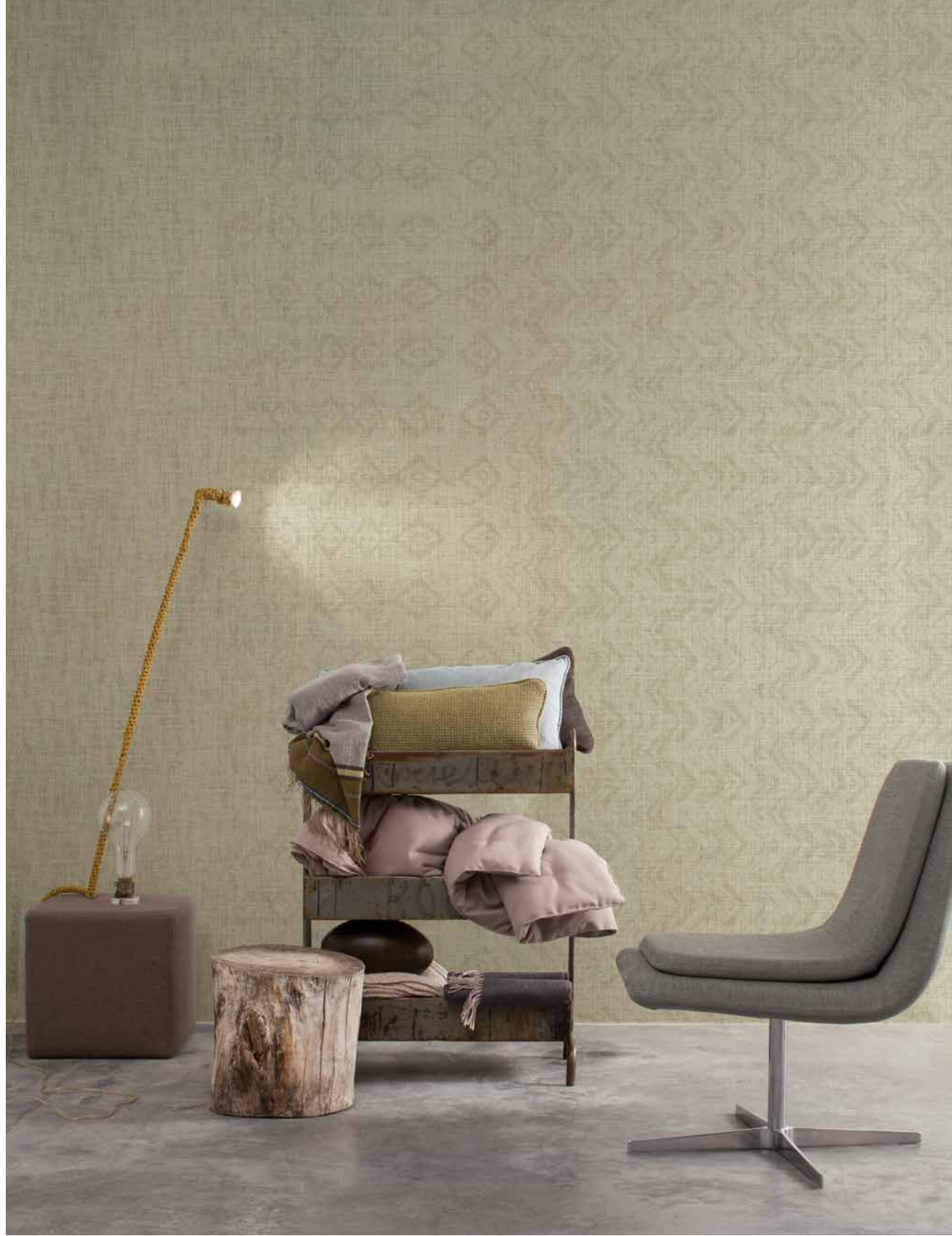
prato



METAMORPHOSIS

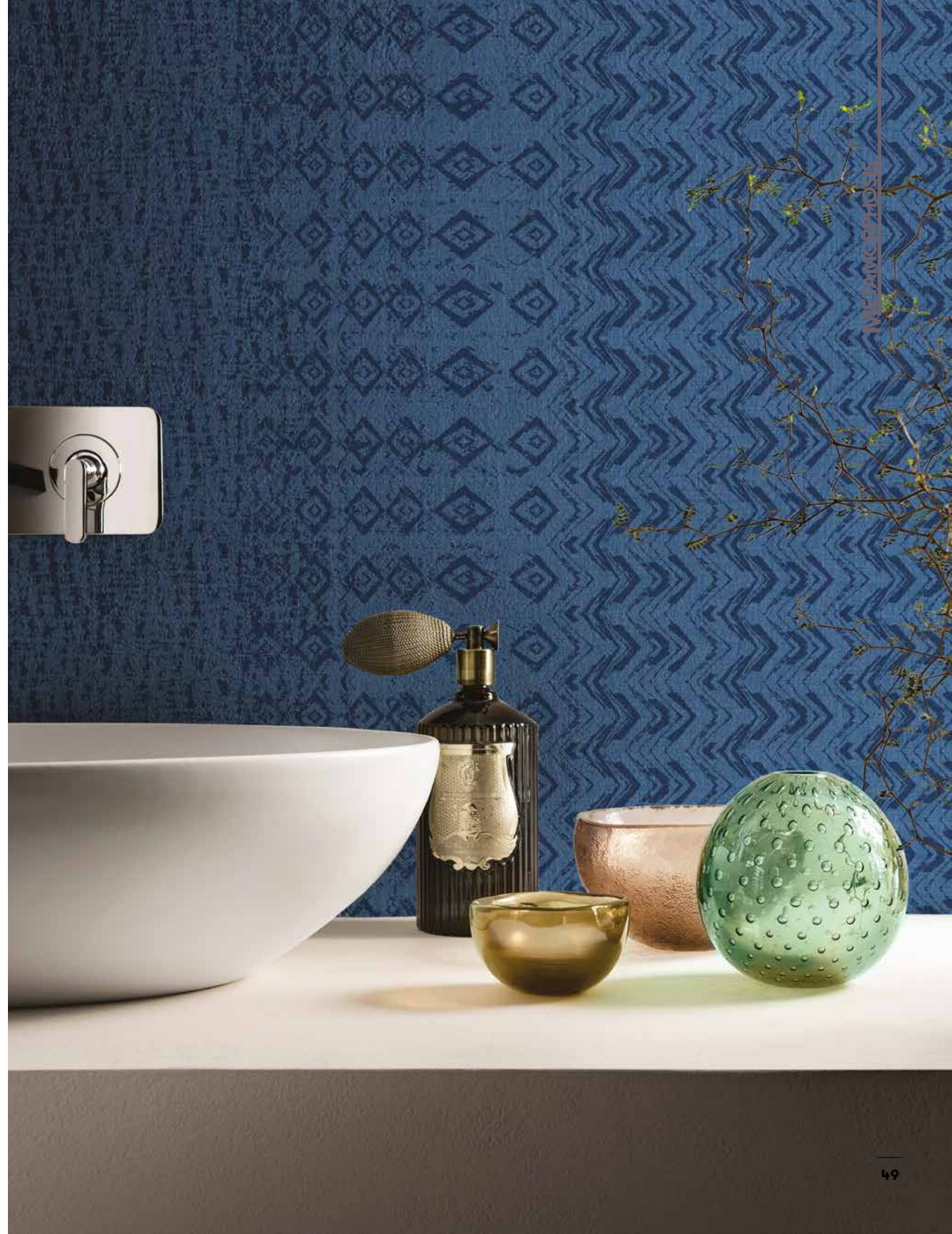
COLORE

A bosco

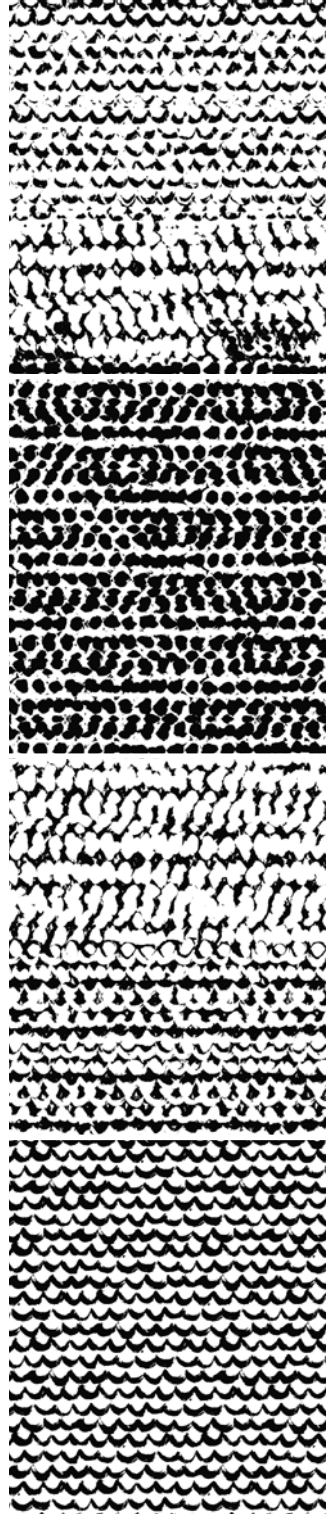


COLORE

H mare



eracito

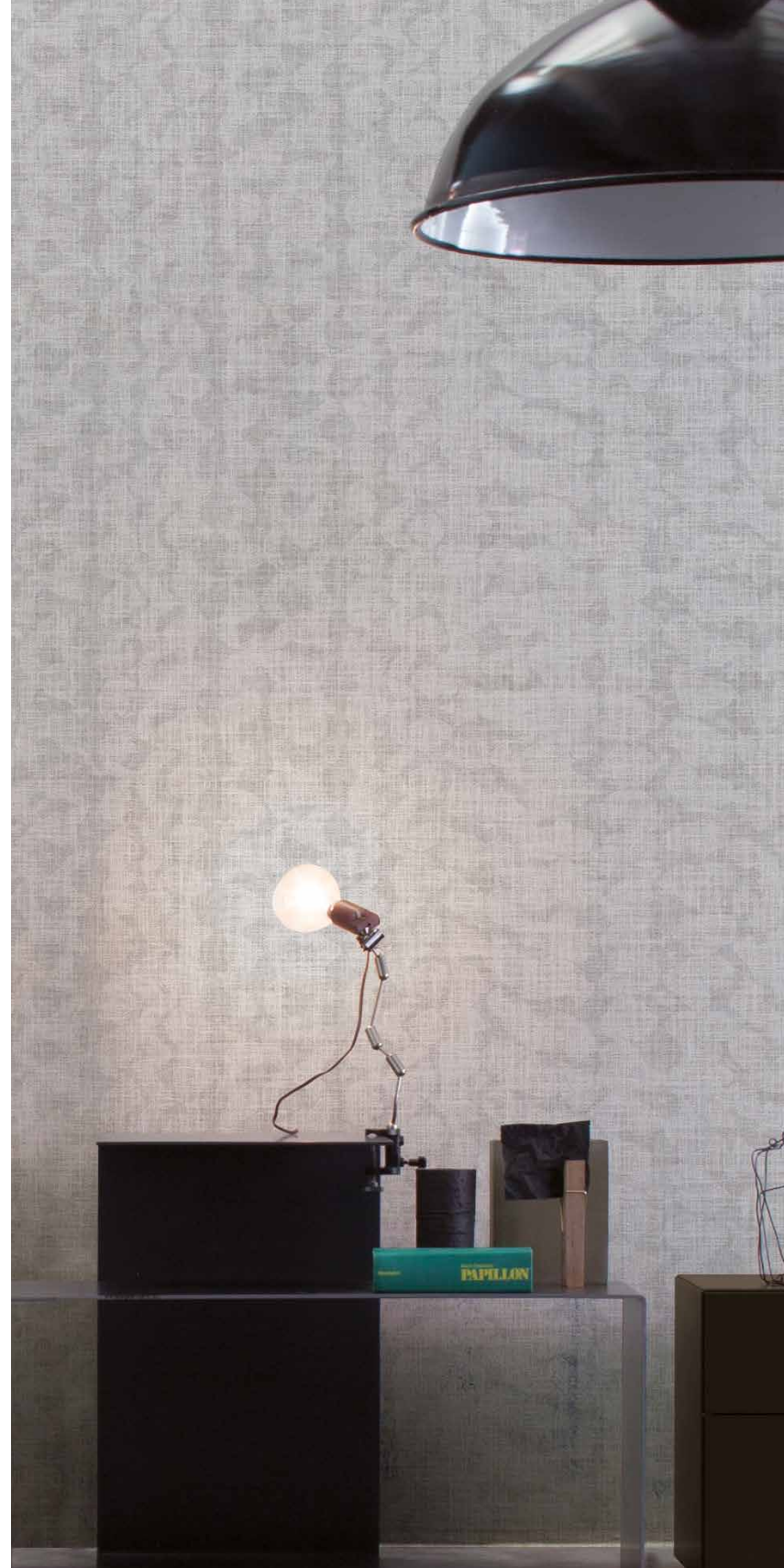


INKEREN1601

INKEREN1603

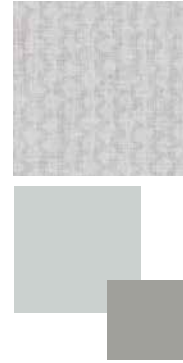
INKEREN1602

INKEREN1604



COLORE

C nebbia



eracilito

COLORE

L fragola



COLORE

H mare



UNDRESSING SURFACES

EXOTIC

- Nest p. **8**
- Dianthus p. **9**
- Tenno p. **10**
- Van-gi p. **11**

ELEGANT

- Dumalis p. **12**
- Prunus p. **13**
- Ishtar p. **14**
- Rousseau p. **15**
- Måndala p. **16**

ORIENT

- Sakura p. **17**
- Radix p. **18**
- Hanami p. **19**
- Ardeida p. **20**
- Flora p. **21**

CONCRETE

- E2R2 p. **22**
- Portland p. **23**
- Boise p. **24**
- Concreto p. **25**

CONTEMPORARY

- Doa p. **26**
- Fasek p. **27**
- Kiji p. **28**
- Agra p. **29**

METAMORPHOSIS

- shelley p. **34**
- ovidio p. **38**
- nicandro p. **42**
- kafka p. **46**
- eraclito p. **50**



